

ตารางแสดงวงเงินงบประมาณที่ได้รับจัดสรรและราคากลางในงานจ้างก่อสร้าง

๑. ชื่อโครงการ...โครงการก่อสร้างถนนคอนกรีตเสริมเหล็ก บ้านดอนเจดีย์ หมู่ที่ ๒ ตำบลดอนเจดีย์....
/หน่วยงานเจ้าของโครงการ.....เทศบาลตำบลดอนเจดีย์.....

๒. วงเงินงบประมาณที่ได้รับจัดสรร.....๒,๘๐๐,๐๐๐.๐๐.....บาท

๓. ลักษณะงานโดยสังเขป...ก่อสร้างถนนคอนกรีตเสริมเหล็กบ้านดอนเจดีย์ หมู่ที่ ๒ ตำบลดอนเจดีย์ กว้าง
๔ เมตร ยาว ๑,๒๕๐ เมตร หน้า ๐.๑๕ เมตร ไหล่ทางข้างละ ๐.๕๐ เมตร หรือมีพื้นที่ไม่น้อยกว่า ๕,๐๐๐
ตารางเมตร
.....เทศบาลตำบลดอนเจดีย์ อำเภอพนมทวน จังหวัดกาญจนบุรี.....

๔. ราคากลางคำนวณ ณ วันที่...๒๔...เดือน...ธันวาคม...พ.ศ...๒๕๖๔ เป็นเงิน...๒,๘๐๐,๐๐๐.- บาท

๕. บัญชีประมาณการราคากลาง

๕.๑ตามแบบแปลนของเทศบาลตำบลดอนเจดีย์กำหนด.....

๕.๒.....

๕.๓.....

๕.๔.....

๖. รายชื่อคณะกรรมการกำหนดราคากลาง ดังนี้

๖.๑ นายชัยรัตน์ ทรงประกอบ ตำแหน่ง ผู้อำนวยการกองช่าง เป็นประธานกรรมการ

๖.๒ นางสาวภาวิณี คำภิมาบุตร ตำแหน่ง นักประชาสัมพันธ์ กรรมการ

๖.๓ นางสาวจำปา สอนใจ ตำแหน่ง ครู กรรมการ

(ลงชื่อ) ชัยรัตน์ ทรงประกอบ ประธานกรรมการ

(นายชัยรัตน์ ทรงประกอบ)

ตำแหน่ง ผู้อำนวยการกองช่าง

(ลงชื่อ) ภาวิณี กรรมการ

(นางสาวภาวิณี คำภิมาบุตร)

ตำแหน่ง นักประชาสัมพันธ์

(ลงชื่อ) จำปา สอนใจ กรรมการ

(นางสาวจำปา สอนใจ)

ตำแหน่ง ครู

- เห็นชอบ

(ลงชื่อ) ชาตรี

(นายชาตรี เนียมหอม)

ตำแหน่ง นายกเทศมนตรีตำบลดอนเจดีย์

แบบรายงานหรือสรุปผลการประมาณราคากลางงานก่อสร้างทาง สะพาน และท่อเหลี่ยม

ชื่อโครงการ/งานก่อสร้าง ก่อสร้างถนนคอนกรีตเสริมเหล็ก หมู่ที่ 2 ตำบลอนเจดีย์ อำเภอพนมทวน จังหวัดกาญจนบุรี

ขนาดกว้าง 4.00 เมตร ยาว 1,250.00 เมตร หนา 0.15 เมตร พื้นที่ดำเนินการ 5,000 ตารางเมตร

สถานที่ก่อสร้าง หมู่ที่ 2 ตำบลอนเจดีย์ อำเภอพนมทวน จังหวัดกาญจนบุรี

รหัสทางหลวงท้องถิ่น กจ.ถ 58 - 002

ประมาณราคาตามแบบ ปร.4 จำนวน 2 แผ่น

กองช่าง ทต.อนเจดีย์

ประมาณราคาเมื่อ วันที่ 24 เดือน ธันวาคม พ.ศ. 2564

ลำดับ	รายการ	รวมค่างานก่อสร้าง	หมายเหตุ
1	ค่างานต้นทุน ประเภทงานทาง	2,806,652.42	Factor F 1.3611 เงินจ่ายล่วงหน้า 0% เงินประกันผลงาน 5%
	รวมค่าก่อสร้างเป็นเงินทั้งสิ้น	2,806,652.42	ดอกเบี้ยเงินกู้ 6% ต่อปี
สรุป	คิดเป็นเงินประมาณ	2,800,000.00	ภาษีมูลค่าเพิ่ม 7%
	ตัวอักษร	(สองล้านแปดแสนบาทถ้วน)	พื้นที่ ปกติ

ระยะทางดำเนินการ 1.250 ก.ม.

เฉลี่ยราคา ก.ม. ละ 2,240,000.00 บาท

พื้นที่ทั้งหมด	5,000.00	ตร.ม.
ราคาเฉลี่ย	560.00	บาท/ตร.ม.

ประมาณราคาโดย.....

(นางสาวดาไลศา วิเศษสิงห์)

นายช่างโยธาชำนาญงาน

ตรวจ.....

(นายชัยรัตน์ ทรงประกอบ)

ผู้อำนวยการกองช่าง

เห็นชอบ.....

(นายนิวัฒน์ ธนานนท์นิवास)

ปลัดเทศบาลตำบลอนเจดีย์

อนุมัติ.....

(นายชาติรี เนียมหอม)

นายกเทศมนตรีตำบลอนเจดีย์

ชื่อโครงการ/งานก่อสร้าง ก่อสร้างถนนคอนกรีตเสริมเหล็ก หมู่ที่ 2 ตำบลคอนเจดีย์ อำเภอพนมทวน จังหวัดกาญจนบุรี
ขนาดกว้าง 4.00 เมตร ยาว 1,250.00 เมตร หนา 0.15 เมตร พื้นที่ดำเนินการ 5,000 ตารางเมตร
หน่วยงานเจ้าของโครงการ/งานก่อสร้าง เทศบาลตำบลคอนเจดีย์ อำเภอพนมทวน จังหวัดกาญจนบุรี
ประมาณราคาวันที่ 24 ธันวาคม 2564

รหัสทางหลวงท้องถิ่น กจ.ถ 58 - 002

ลำดับที่	รายการงานก่อสร้าง	หน่วย	จำนวน	ราคาต่อหน่วย	ราคาทุน	FN	ราคาต่อหน่วย X FN	ราคาตกลง
1	งานเกรดปรับพื้นที่ทาง	ตร.ม.	5,000.00	5.00	25,000.00	1.3611	6.81	34,027.50
2	งานวัสดุรองพื้นทาง							
	2.1 ทรายรองพื้น (ค่าเฉลี่ยน้ำหนัก หิน ดิน ทราย 1 ม ³ = 1.5 kg)	ตัน	250.00	349.95	87,487.50	1.3611	476.32	119,079.24
3	งานผิวทางคอนกรีตเสริมเหล็ก							
	3.1 ผิวทางบอร์ตแลนซีเมนต์ หนา 0.15 เมตร	ลบ.ม.	750.00	2,109.00	1,581,750.00	1.3611	2,870.56	2,152,919.93
	3.2 งานเหล็กเสริมคอนกรีต Ø 6 มม หรือ	ตร.ม.	5,000.00	40.00	200,000.00	1.3611	54.44	272,220.00
	เหล็ก Wire mesh เทียบเท่า							
4	3.3 งานรอยต่อ (Joint)	ม.	996.00	58.83	58,594.68	1.3611	80.07	79,753.22
	งานไหล่ทาง							
	- ไหล่ทางหินคลุก	ตัน	281.25	388.32	109,215.00	1.3611	528.54	148,652.54
	ข้างละ 0.50 ม.							
							รวมเป็นเงินทั้งสิ้น	2,806,652.42
							รวมเป็นงบประมาณ	2,800,000.00

คิดเป็นเงินงบประมาณทั้งสิ้น (สองล้านแปดแสนบาทถ้วน)

ชื่อโครงการ/งานก่อสร้าง ก่อสร้างถนนคอนกรีตเสริมเหล็ก หมู่ที่ 2 ตำบลดอนเจดีย์ อำเภอพนมทวน จังหวัดกาญจนบุรี
ขนาดกว้าง 4.00 เมตร ยาว 1,250.00 เมตร หนา 0.15 เมตร พื้นที่ดำเนินการ 5,000 ตารางเมตร
หน่วยงานเจ้าของโครงการ/งานก่อสร้าง เทศบาลตำบลดอนเจดีย์ อำเภอพนมทวน จังหวัดกาญจนบุรี

รหัสทางหลวงท้องถิ่น กจ.ถ 58 - 002

ประมาณราคาวันที่ 24 ธันวาคม 2564

ประมาณราคาโดย.....

(นางสาวตติศา วิเศษสิงห์)

นายช่างโยธาชำนาญงาน

ตรวจ.....
เบญจมาภรณ์ ทรัพย์งาม

(นายชัยรัตน์ ทรงประกอบ)

ผู้อำนวยการกองช่าง

เห็นชอบ.....

(นายนิวัฒน์ ชินานนท์นิวัต)

ปลัดเทศบาลตำบลดอนเจดีย์

อนุมัติ.....

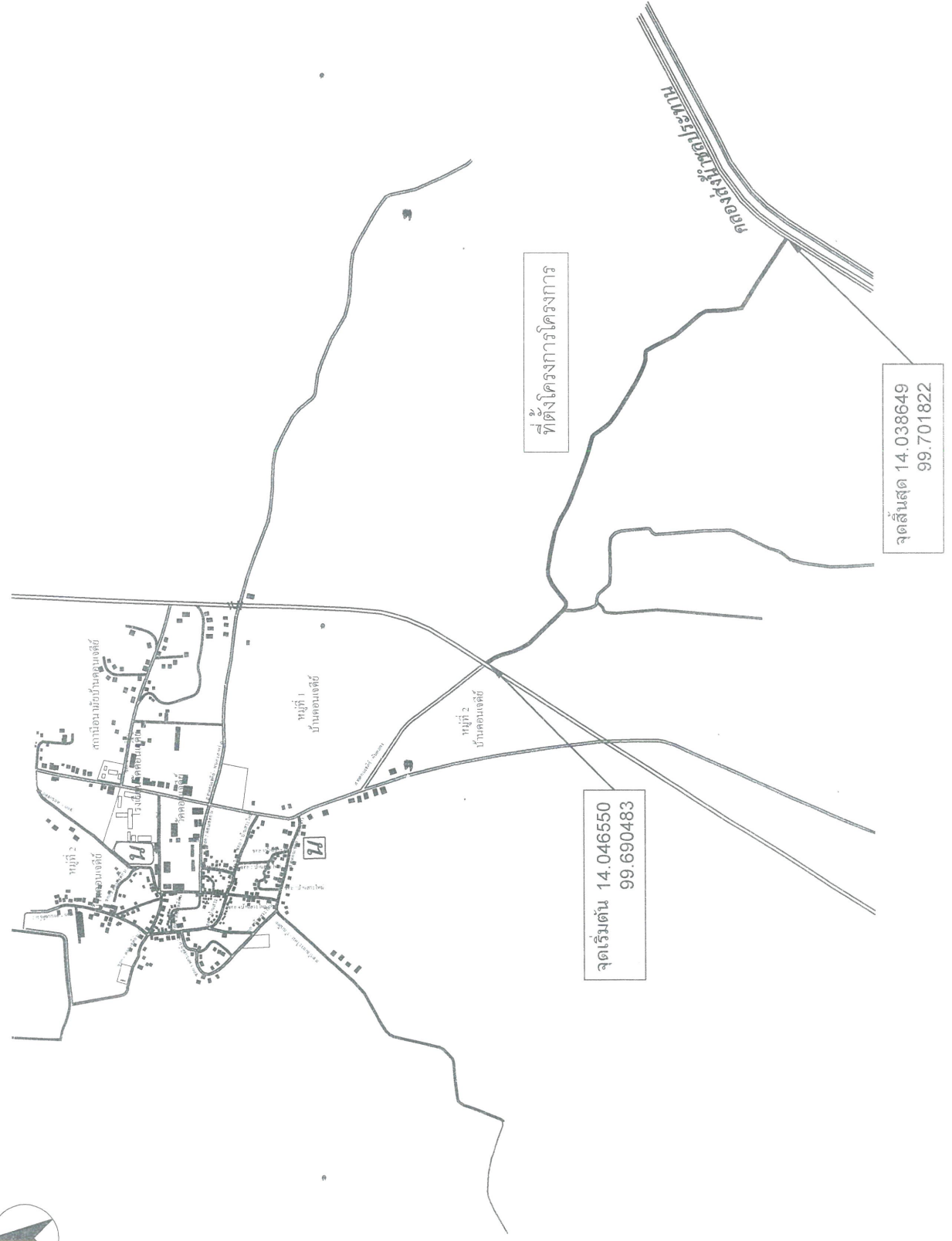
(นายชาติร เนียมหอม)

นายกเทศมนตรีตำบลดอนเจดีย์



เทศบาลตำบลดอนเจดีย์	
แบบโครงการ	
ก่อสร้างถนนคอนกรีตเสริมเหล็ก	
แผ่นที่	จำนวน
1	5
แบบแสดง	
แผนที่สังเขป	
สถานที่ก่อสร้าง	
หมู่ที่ 2 ตำบลดอนเจดีย์	
อำเภอพนมทวน จังหวัดกาญจนบุรี	
เขียนแบบ	
นางสาวดาลิตา วิเศษสิงห์	
นางสาววิภาดาพร	
สำรวจ/ตรวจ	
เป็ยรัตน์ ทงประกอบ	
ผู้อำนวยการกองช่าง	
เห็นชอบ	
นายนิวัฒน์ รัตนพันธ์	
นายกเทศมนตรีตำบลดอนเจดีย์	
อนุมัติ	
นายชาตรี เนียมหอม	
นายกเทศมนตรีตำบลดอนเจดีย์	

แผนที่ตั้งขบแสดงที่ตั้งโครงการก่อสร้างถนนคอนกรีตเสริมเหล็ก หมู่ที่ 2
ขนาดกว้าง 4.00 เมตร ยาว 1,250.00 เมตร หนา 0.15 เมตร ใต้ทางหินกุดข้าง 0.50 เมตร



รายการประกอบแบบ ข้อกำหนดคุณสมบัติวัสดุในการก่อสร้างงานคอนกรีตเสริมเหล็ก

- ปูนซีเมนต์**

ปูนซีเมนต์ที่ใช้ต้องเป็นปูนซีเมนต์ปอร์ตแลนด์ประเภทหนึ่ง หรือประเภทผสมมีคุณสมบัติตามมาตรฐานผลิตภัณฑ์อุตสาหกรรม (มอก.15)
- ทราย**

2.1 ต้องเป็นทรายน้ำจืดหรือทรายบก ที่มีเม็ดหยาบ คม แข็งแกร่ง สะอาดปราศจากวัสดุอื่น เช่น เปลือกหอย ดิน ใก้ ถ่าน และสารอินทรีย์เจือปน

2.2 ทรายที่ใช้ในการก่อสร้าง ต้องมีค่าพิถีพิถันความละเอียด (FINENESS MODULUS) ตั้งแต่ 2.3 เท่า ถึง 3.1 เท่า
- หิน - กรวด**

หินหรือกรวดที่ใช้ต้องมีค่าความแข็งแรง เหนียว ไม่ผุและสะอาดปราศจากวัสดุอื่นเจือปน ขนาดใหญ่สุดของหินหรือกรวดที่ใช้ต้องไม่ต่ำกว่า 40 มม.
- น้ำ**





น้ำที่ใช้ผสมและบ่มคอนกรีต ต้องเป็นน้ำจืดที่สะอาดปราศจากสิ่งปนเปื้อน กรดด่าง เกลือ วัชพืชหรือสารใดๆที่อาจเป็นอันตรายต่อคอนกรีตหรือเหล็กเสริม
- คอนกรีต**

ให้เป็นไปตาม มยธ.101 โดยใช้ปูนซีเมนต์ไม่น้อยกว่า 350 ก.ก./ลบ.ม. และแรงอัดประลัยต่ำสุดของแท่งคอนกรีตมาตรฐาน รูปทรงลูกบาศก์ ขนาด 15 x 15 x 15 ซม. ที่อายุครบ 28 วัน ไม่น้อยกว่า 280 ก.ก./ตร.ม.
- เหล็กเสริม**

คอนกรีตที่หล่อเสร็จต้องทำการบ่มคอนกรีตต่อเนื่อง ต้องไม่น้อยกว่า 7 วัน
- เหล็กเสริม**

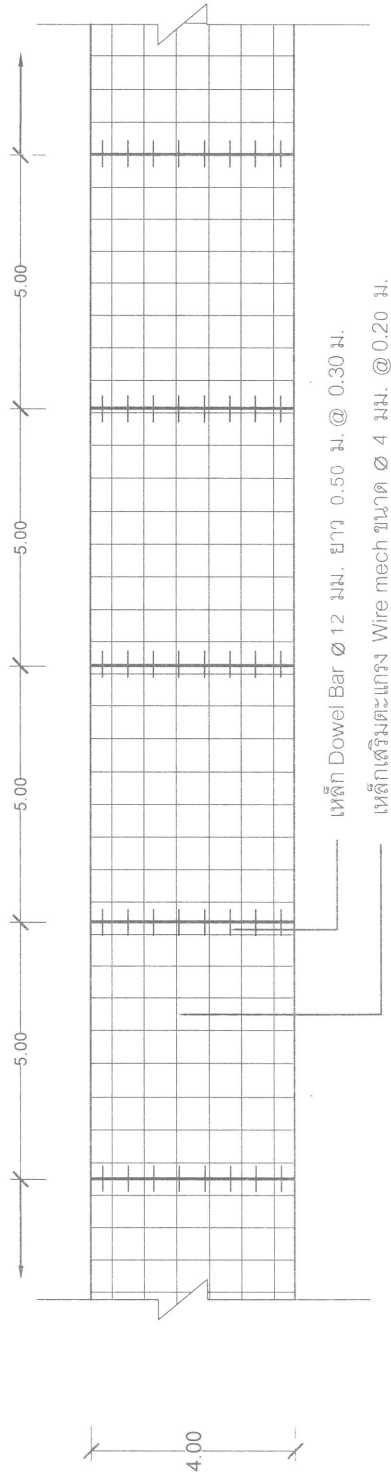
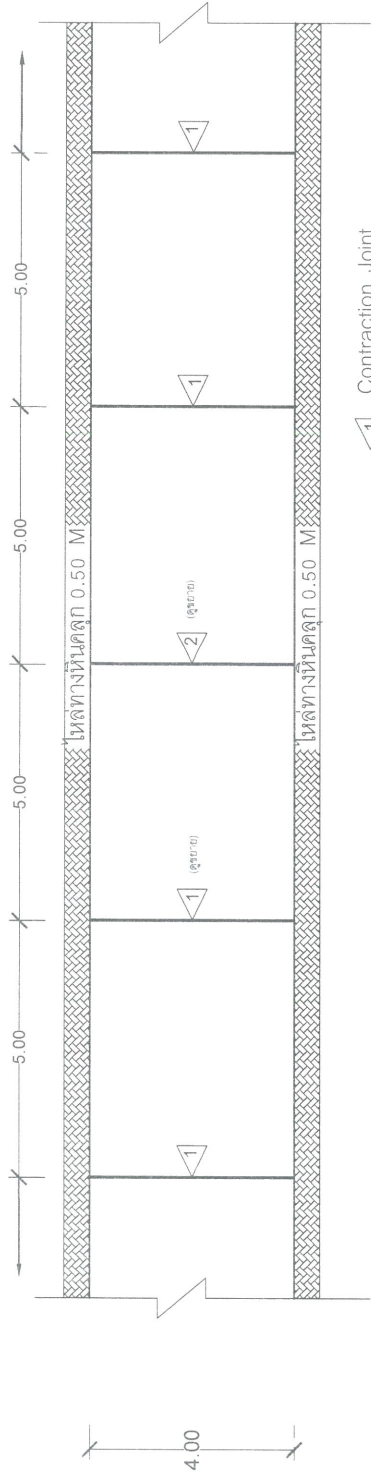
มาตรฐานเหล็กเส้นเสริมคอนกรีตให้เป็นไปตาม มยธ.103 เหล็กเสริมใช้เหล็กเส้นกลมชนิด SR-24 การแตงผิวหน้าคอนกรีตให้ทำเมื่อคอนกรีตแข็งตัวแล้ว โดยไม่ต้องใช้ไม้กวาดหรือแรงกดตามผู้ควบคุมงานเห็นชอบ ให้กวาดด้านขวางถนนจากขอบหนึ่งไปยังอีกขอบหนึ่งอย่างสม่ำเสมอและให้ต่อเนื่อง โดยตั้งฉากกับแนวศูนย์กลางถนน และร่องที่เกิดขึ้นจะต้องไม่ลึกกว่า 2 มม.
- มิติต่างๆ** เป็นเมตร นอกจากจะระบุเป็นอย่างอื่น
- ความหนาของชั้นลูกรัง**รับระดับทางเดิม ขึ้นอยู่กับระดับถนนที่จะก่อสร้างตามที่กำหนด
- การระบายน้ำ** อ้อยปูนน้ำมันดิบหรือวัสดุอื่นจะต้องไม่เดิน และมีความยืดหยุ่นมีแอสฟัลท์เป็นส่วนประกอบ และในรอยต่อแต่ละรอยต่อต้องเป็นแผ่นเดียวตลอด หากในรอยต่อเดียวกันต้องใช้มากกว่าหนึ่งแผ่น ต้องเป็นปลายที่ต่อกันให้แน่นสนิท

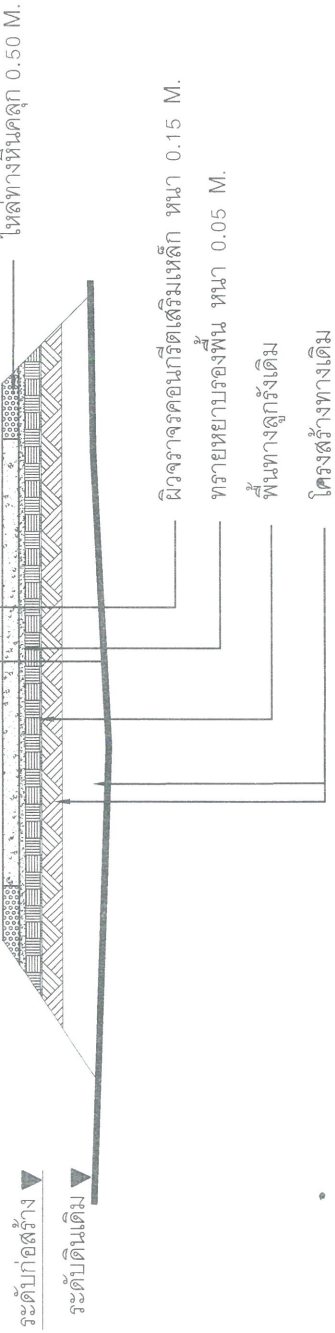


เทศบาลตำบลดอนเจดีย์	
แบบโครงการ	
ก่อสร้างถนนคอนกรีตเสริมเหล็ก	
แผ่นที่	จำนวน
2	5
แบบแสดง	
รายการประกอบแบบ	
สถานที่ก่อสร้าง	
หมู่ที่ 2 ตำบลดอนเจดีย์	
อำเภอพนมทวน จังหวัดกาญจนบุรี	
เขียนแบบ	
 นางสาวดุสิตา วัชรสิงห์ นายช่างโยธาชำนาญงาน	
สำรวจ/ตรวจ	
 เชยรอน หนองอู นายชัยรัตน์ ทรงประกอบ ผู้อำนวยการกองช่าง	
เห็นชอบ	
 นายวิวัฒน์ รัตนานทีพินาศ ปลัดเทศบาลตำบลดอนเจดีย์	
อนุมัติ	
 นายชาติรี นิยมหอม นายกเทศมนตรีตำบลดอนเจดีย์	

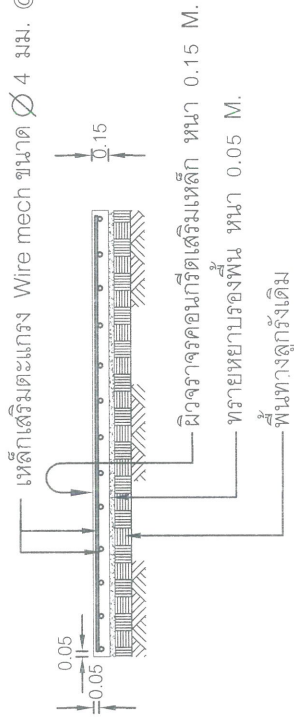


เทศบาลตำบลคอนเจดีย์	
แบบโครงการ	
ก่อสร้างถนนคอนกรีตเสริมเหล็ก	
แผ่นที่	จำนวน
3	5
แบบแสดง	
แปลนถนนคอนกรีตเสริมเหล็ก แปลนการเสริมเหล็ก	
สถานที่ก่อสร้าง	
หมู่ที่ 2 ตำบลคอนเจดีย์ อำเภอพนมทวน จังหวัดกาญจนบุรี	
เขียนแบบ	
นางสาวดลิตา วิเศษสิงห์ นายช่างโยธาชำนาญงาน	
สำรวจ/ตรวจ	
เป็อรังค์ พงษ์ทอง นายช่างโยธา ทรประกอบ ผู้อำนวยการกองช่าง	
เห็นชอบ	
นายนิวัฒน์ รัตนานันท์ ปลัดเทศบาลตำบลคอนเจดีย์	
อนุมัติ	
นายชาติชัย นิยมหอม นายกเทศมนตรีตำบลคอนเจดีย์	





รูปตัดคอนกรีตเสริมเหล็ก
มาตราส่วน NOT TO SCALE



รูปขยายแสดงการเสริมเหล็ก
มาตราส่วน NOT TO SCALE

เทศบาลตำบลขอนแก่น	
แบบโครงการ	
ก่อสร้างถนนคอนกรีตเสริมเหล็ก	
แผ่นที่	จำนวน
4	5
แบบแสดง	
รูปตัดถนนคอนกรีตเสริมเหล็ก รูปขยายการเสริมเหล็ก	
สถานที่ก่อสร้าง หมู่ที่ 2 ตำบลขอนแก่น อำเภอพนมทวน จังหวัดกาญจนบุรี	
เขียนแบบ นางสาวดลิตา วิเศษสิงห์ นายช่างโยธาชำนาญงาน	
สำรวจ/ตรวจ ชยรัตน์ นพวง นายชยรัตน์ ทรงประกอบ ผู้อำนวยการกองช่าง	
เห็นชอบ นายณัฐวัฒน์ ธีรนามน ปลัดเทศบาลตำบลขอนแก่น	
อนุมัติ นายชาติรี น้อยหอม นายกเทศมนตรีตำบลขอนแก่น	



เทศบาลตำบลคอนเจดีย์

แบบโครงการ

ก่อสร้างถนนคอนกรีตเสริมเหล็ก

แผ่นที่

5

จำนวน

5

แบบแสดง

รูปขยายรอยต่อ

สถานที่ก่อสร้าง

หมู่ที่ 2 ตำบลคอนเจดีย์

อำเภอหนองฆวน จังหวัดกาญจนบุรี

เขียนแบบ

นางสาวดาไลดา วิเศษสิงห์

นายช่างโยธาชำนาญงาน

สำรวจ/ตรวจ

เกียรติ์ ทรัพย์:ดอ.

นายชัยรัตน์ ทรงประกอบ

ผู้อำนวยการกองช่าง

เห็นชอบ

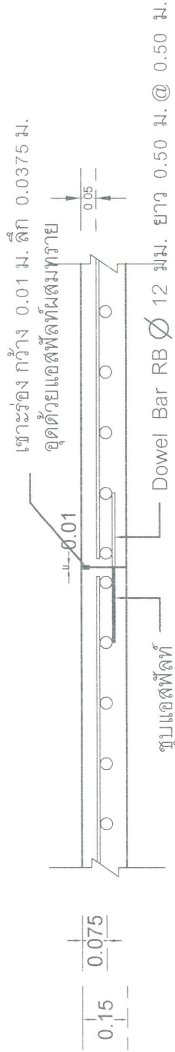
นายนิวัฒน์ ชินานนท์พิลาส

ปลัดเทศบาลตำบลคอนเจดีย์

อนุมัติ

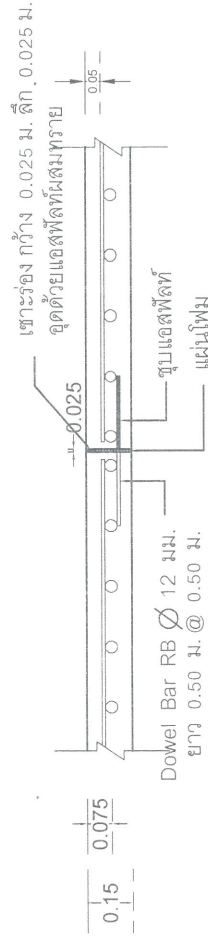
นายชาติ น้อยมหอม

นายกเทศมนตรีตำบลคอนเจดีย์



แบบขยาย Contraction Joint

มาตราส่วน NOT TO SCALE



แบบขยาย Expansion Joint

มาตราส่วน NOT TO SCALE

(ทุกระยะ 25.00 เมตร)